



 **Paini France**  
ROBINETTERIE

# Notice de montage

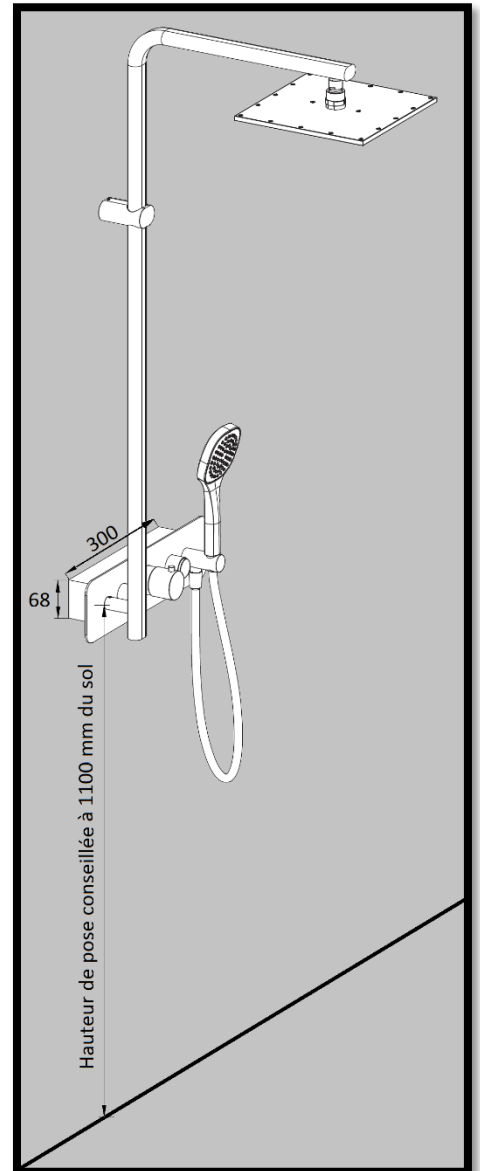
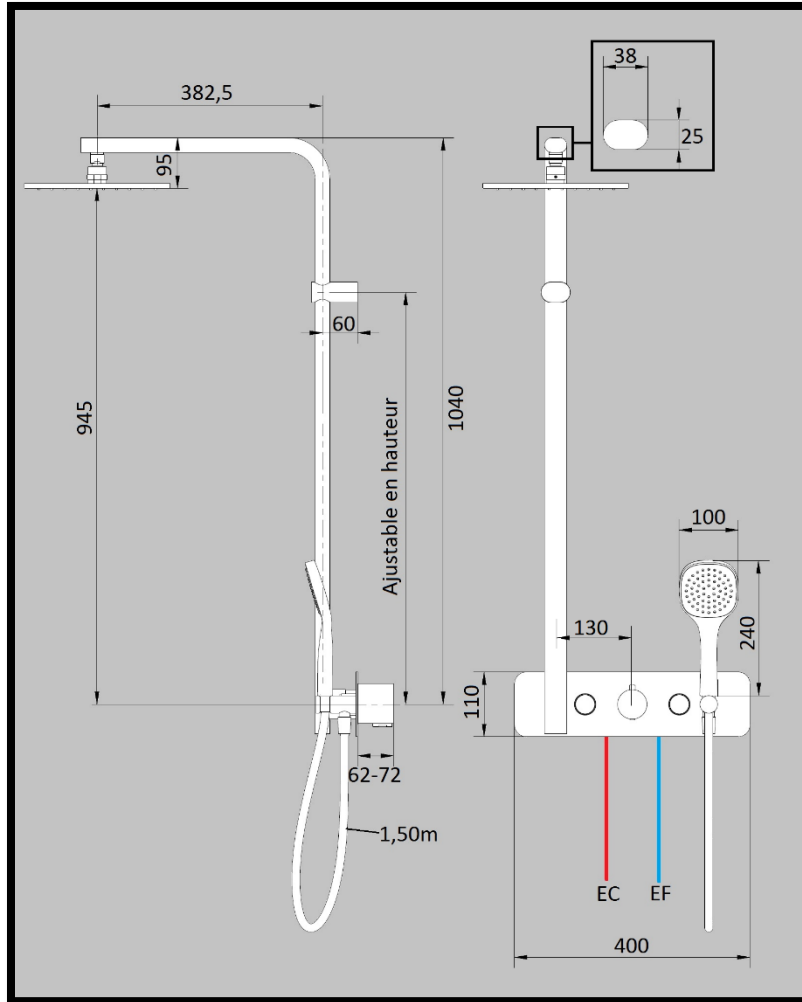
## Pour colonne ONIX

Pour référence , ONPZ690TH et ONCR690TH

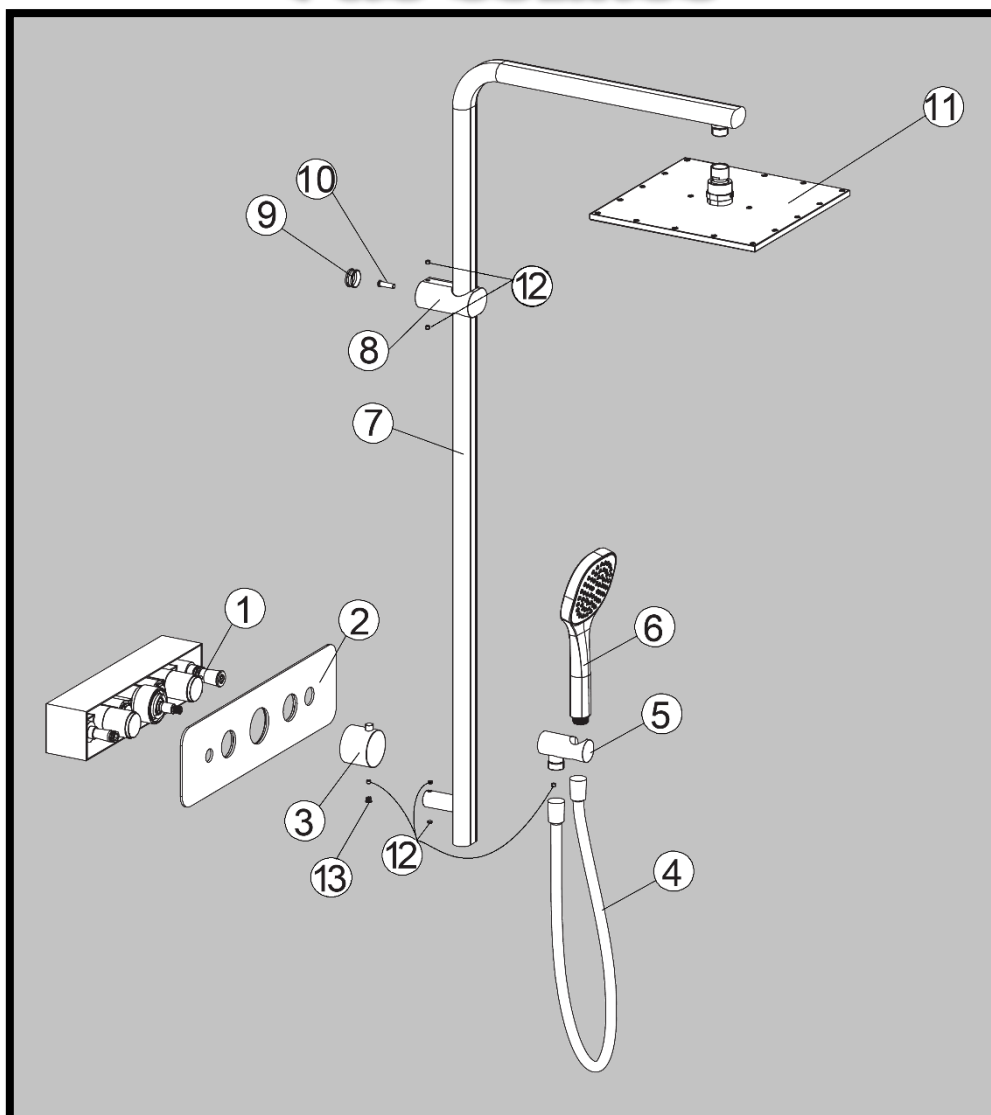


 **Paini France** ROBINETTERIE  **Paini France** ROBINETTERIE  **Paini France** ROBINETTERIE  **Paini France** ROBINETTERIE  **Paini France** ROBINETTERIE  **Paini France** ROBINETTERIE

# Schéma Technique



# Vue éclatée

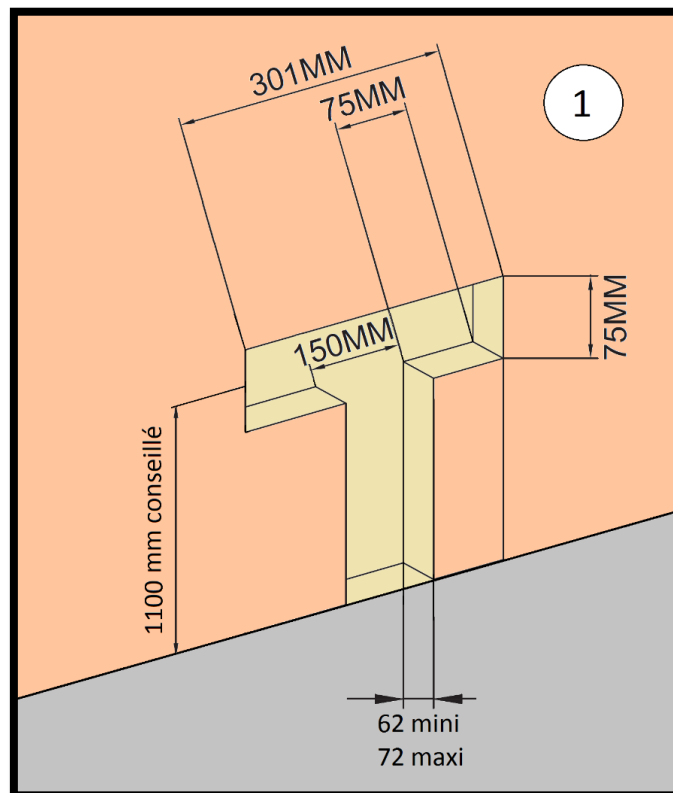


N°	Nom de la pièce	Qty
1	Corps encastré	1
2	Plaque de finition	1
3	Manette de température	1
4	Flexible douchette	1
5	Support douchette	1
6	Douchette à main	1
7	Tube	1
8	Fixation murale	1
9	Raccord de fixation murale	1
10	Vis cruciforme de la fixation murale	1
11	Pomme de tête	1
12	Vis pointeau Ø5mm x 4mm	6
13	Cache vis	1

# Installation

## 1-Préparation du mur.

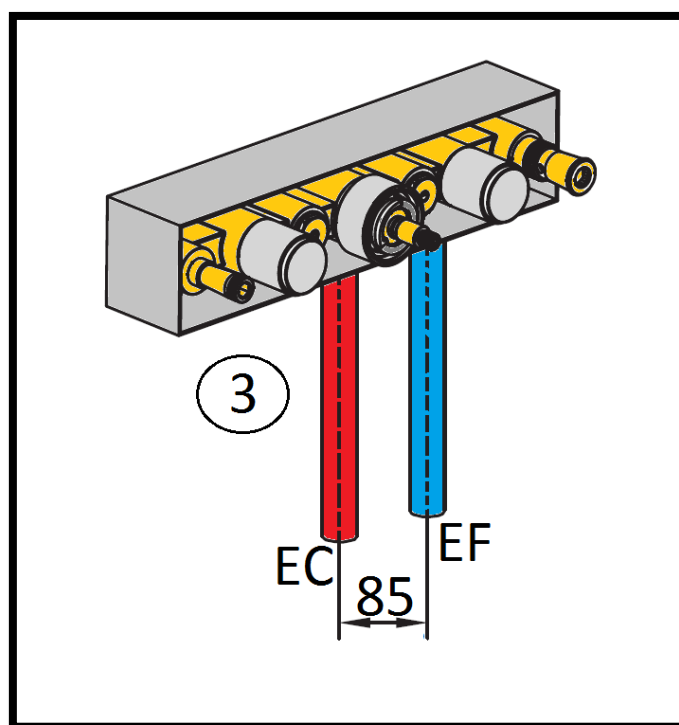
N'oubliez pas de compter le carrelage et la colle pour les profondeurs d'encastrement du corps encastré (62~72)



## 2- Vidanger l'installation

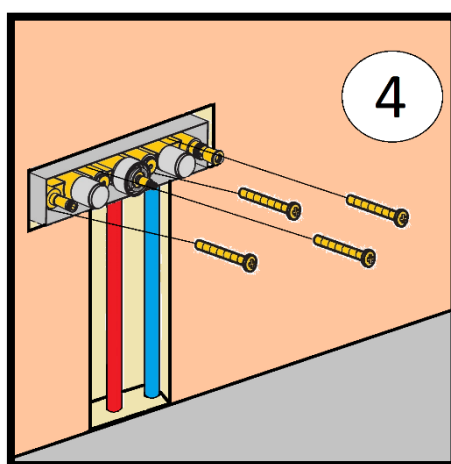


3- Connection des arrivées d'eaux sur le corps.

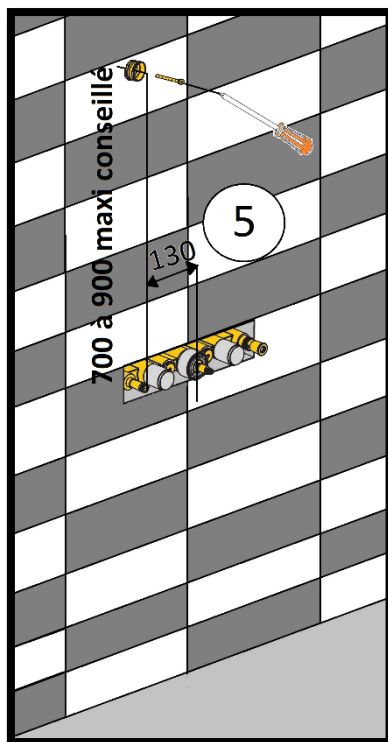


4-Placer le corps encastré au mur, puis le fixer avec les vis appropriées à votre mur (**vis non livrée**).

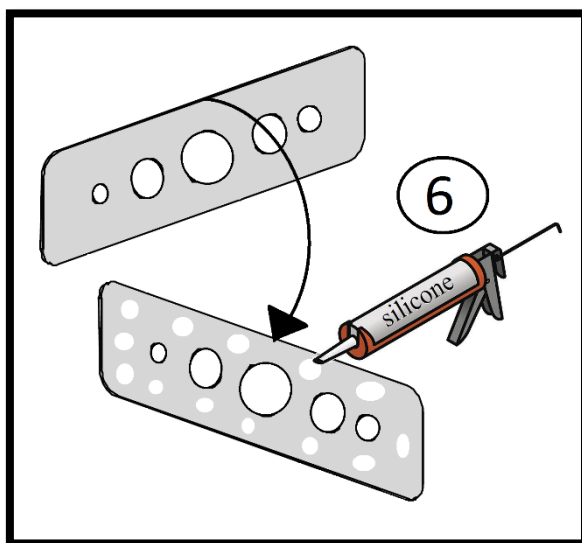
Mettre désormais le produit en eau (pression entre 1,5 bars mini et 5 bars maxi) et **vérifier que tout soit bien étanche avant de passer à l'étape suivante.**



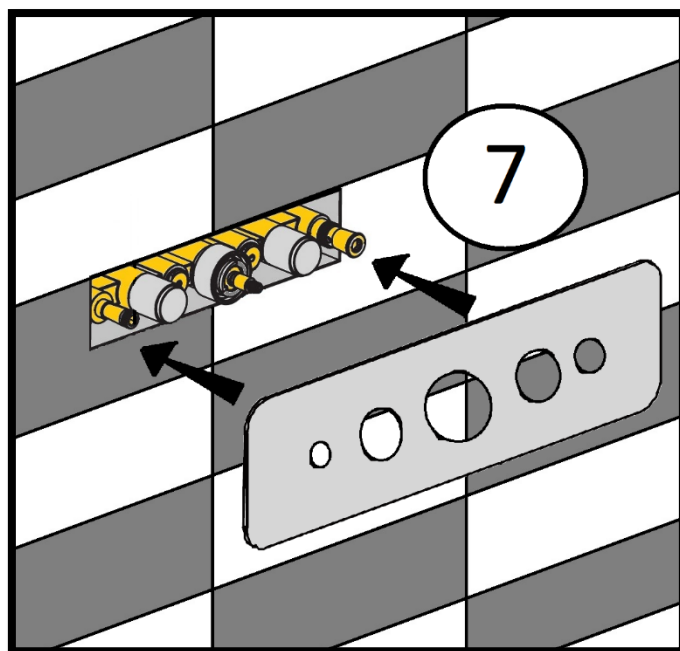
5-Finir son mur, puis placer le raccord pour la fixation murale du tube, entre 700mm et 900mm à l'axe du mitigeur (hauteur du support ajustable).



6-Faire un joint silicone au dos de la plaque de finition.

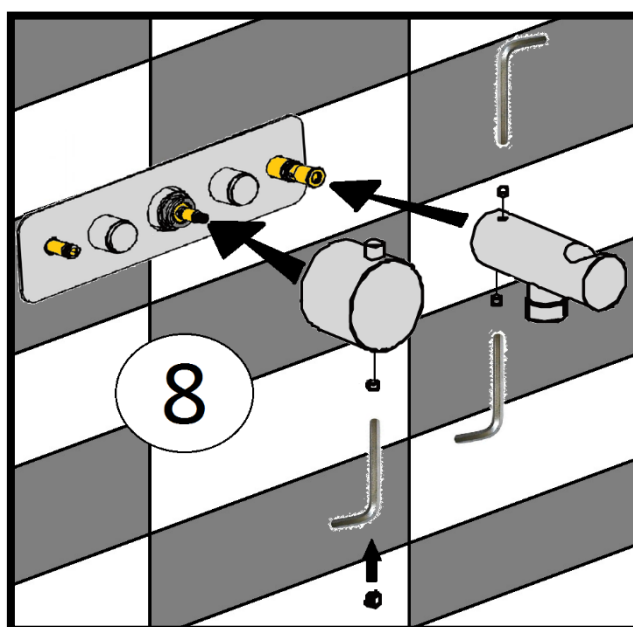


7-Faire glisser la plaque de finition jusqu'au mur.



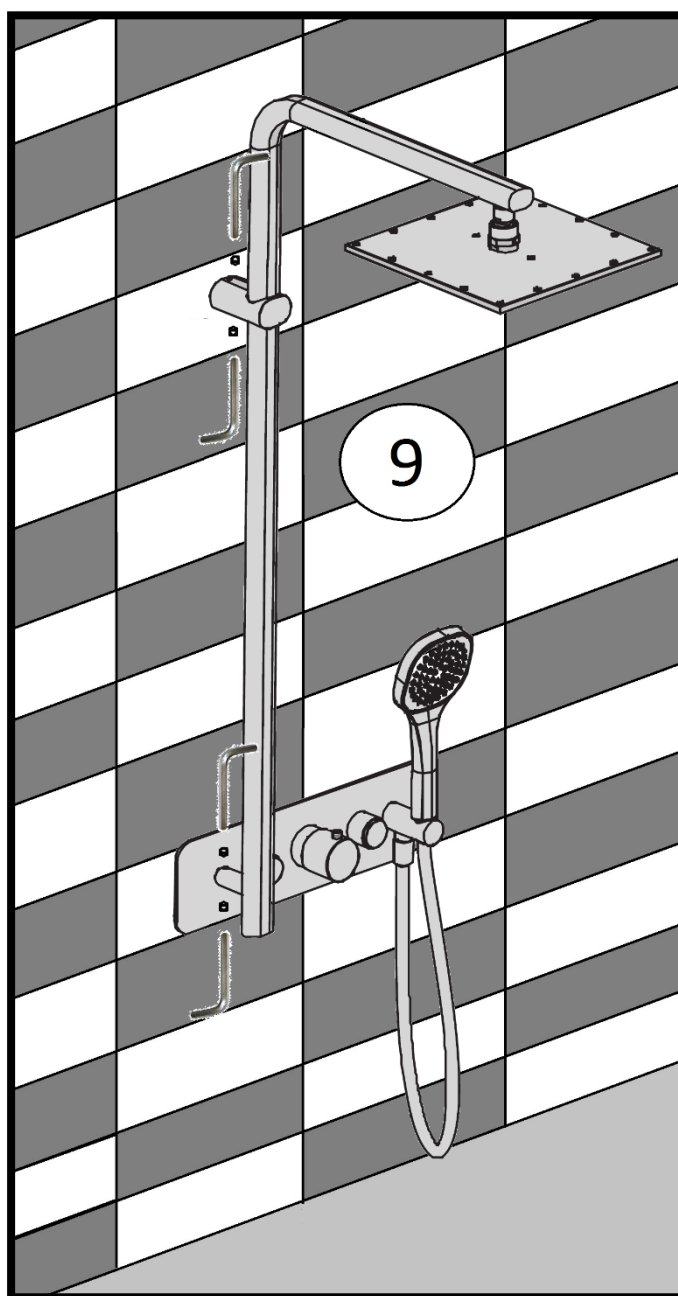
8-Insérer le support douchette, ainsi que la manette de température et les fixer avec une clef Allen.

Pour la manette de température placer le cache vis, une la manette fixée.



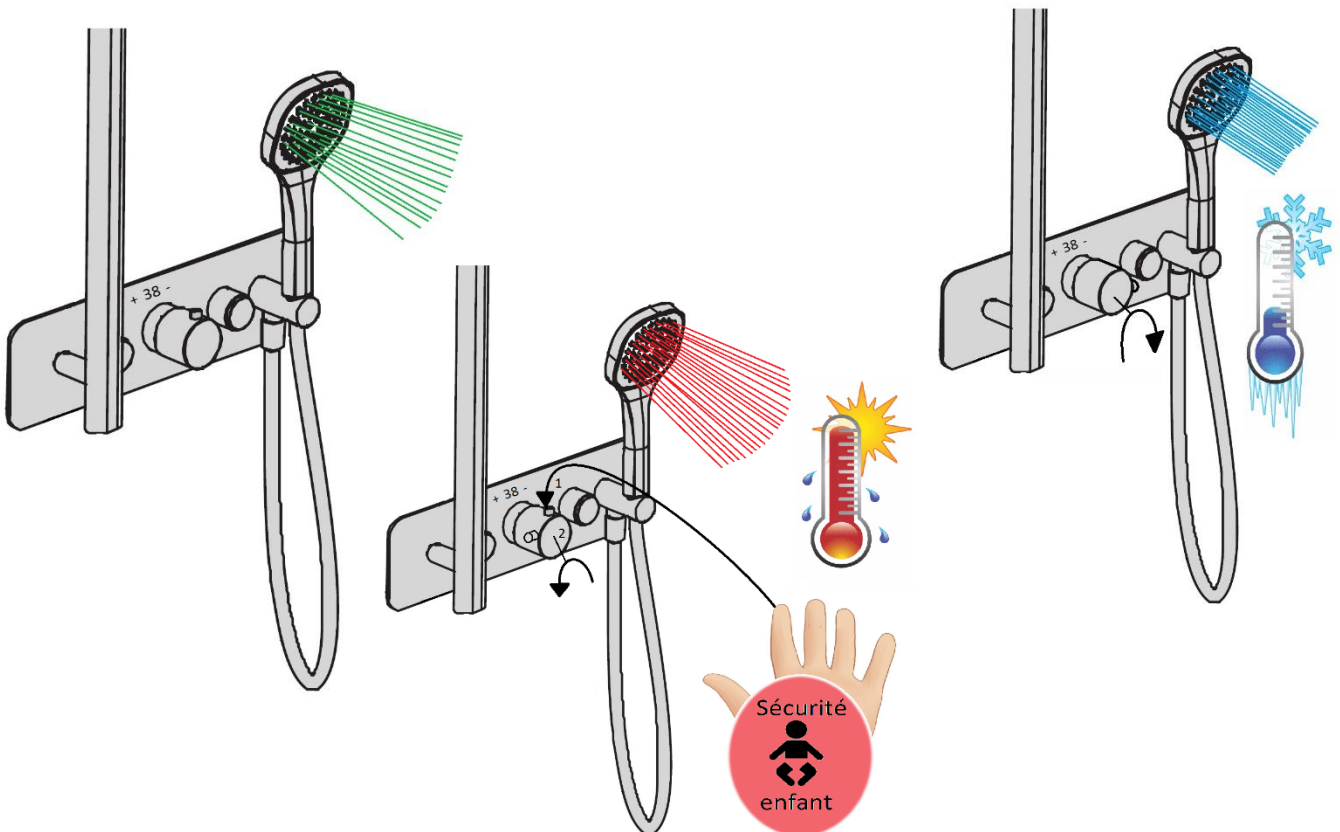
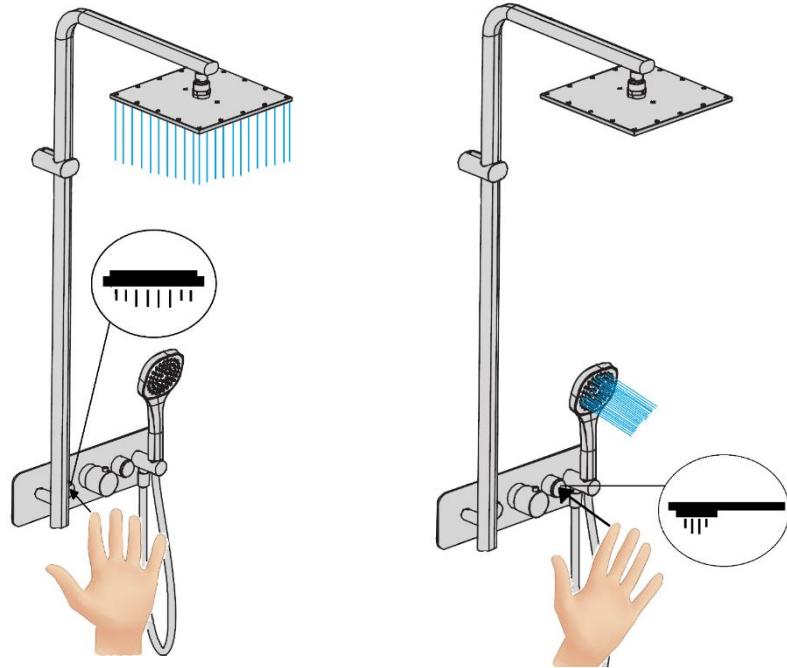
9-Placer désormais le tube, visser les 4 vis pointeau, en haut, au niveau de la fixation murale et en bas, au niveau du corps.

Finaliser la pose, en vissant à la main la pomme de tête, le flexible, au support douchette et l'autre extrémité du flexible, à la douchette à main.





# Fonctionnement



# Entretien du produit

## -Pour le mitigeur :

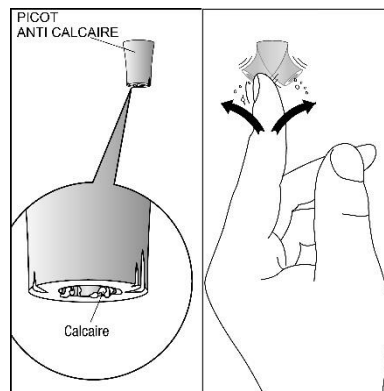
Une fois par mois, tournez la commande de température à fond sur l'eau chaude, puis revenez en position à 38°, allez ensuite à fond sur l'eau froide, puis revenez sur 38°, répétez cela encore 1 fois ou 2.

Ainsi, le thermostat ne pourra pas se bloquer avec le temps, à cause du calcaire, sa durée de vie sera nettement prolongée.

## -Pour la pomme de tête et la douchette à main :

Régulièrement surveiller les picots anticalcaire, dès que vous remarquez que les jets ne sont pas bien droit ou que l'eau ne coule plus, frottez-les simplement avec le doigt, cela évitera dans le temps, que le produit ne se bouche (par le calcaire, ou résidus) et provoque par la suite un souci.

**N'attendez pas que le produit soit comme ci-dessous, cela ne sera pas pris en charge par la garantie de 5 ans de ce produit.**



## -Produits d'entretiens conseillés



**Ces produits ne sont pas vendus chez nous, mais ils sont disponibles en magasins de bricolage ou droguerie.**

Conseils d'utilisation des produits :



- Dans un premier temps, utiliser le **détartrant surpuissant** qui élimine les couches épaisses et anciennes de calcaire.  
Mode d'emploi : Faire un test préalable sur une petite surface pour vérifier la réaction du support. Pulvériser à environ 20cm de la surface. Laisser agir quelques secondes (sans excéder la minute). Nettoyer avec une éponge humide. Bien rincer.



- Pour le lustrage, nous conseillons le nettoyant **inox-chrome** qui en plus de faire briller, laissera un film protecteur sur la surface.  
Mode d'emploi : Agiter avant emploi. Verser un peu de produit sur une éponge non abrasive puis nettoyer.  
Après 1 à 2 min, rincer à l'eau claire. Essuyer puis lustrer par mouvements circulaires avec un chiffon doux.



# Nous contacter

Merci de bien conserver ce document et de le transmettre à l'utilisateur

N'hésitez pas à nous contacter pour toutes autres informations complémentaires.

Cordialement,

**Le Service Technique, S.A.V.**



Email: [sav@painifrance.fr](mailto:sav@painifrance.fr)



Tel Sav : 0476675093

Tel Standard : 0476672635



Fax SAV : 0476937507

Fax pour les commandes : 0476918650



410, rue Aldo Eriani

Z.A. La Pichatière

38430 – MOIRANS