

NOTICE DE D'INSTALLATION

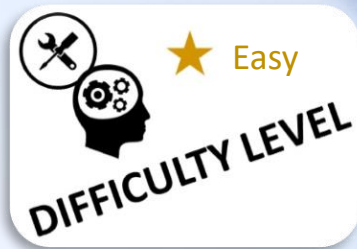
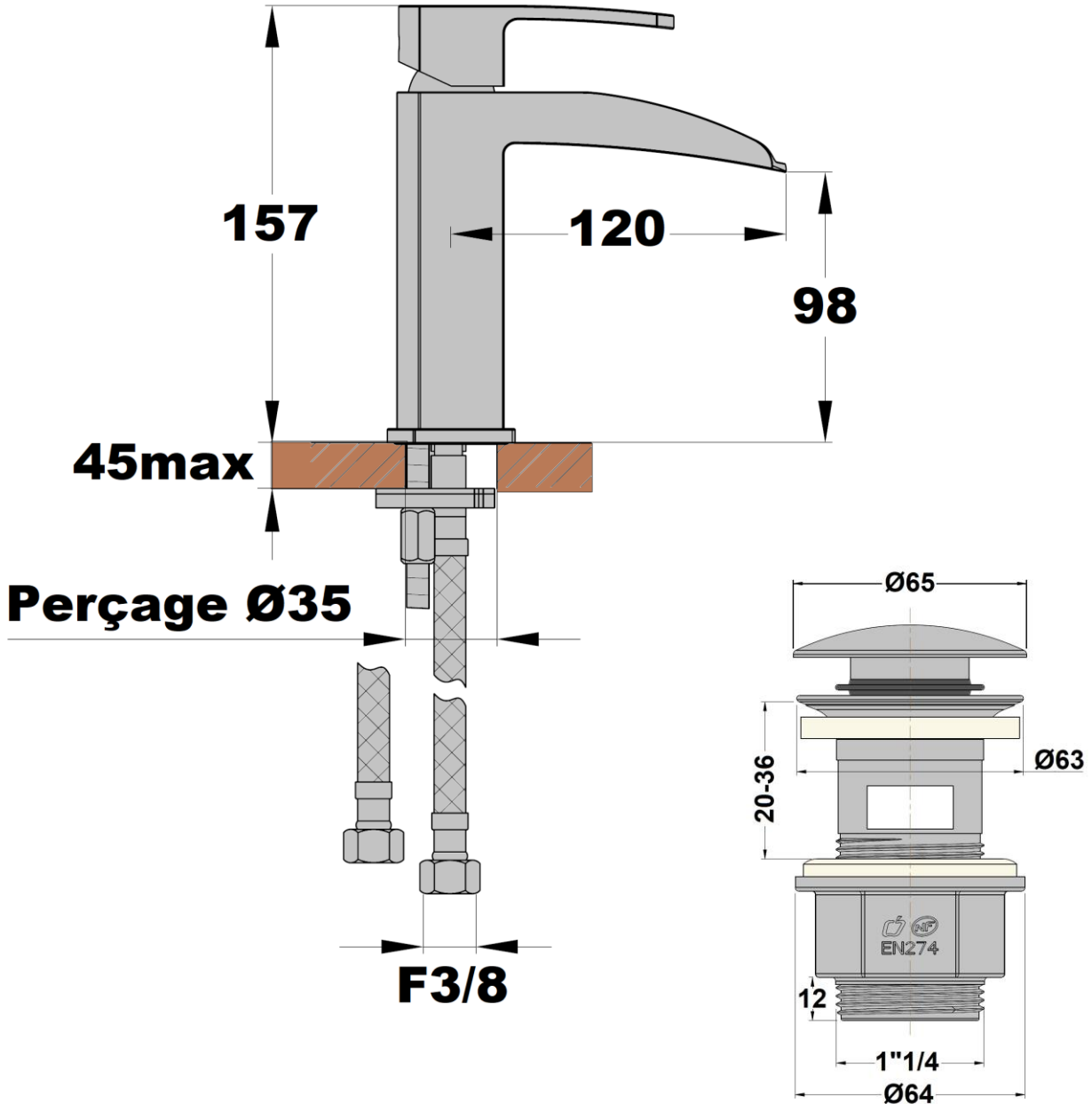
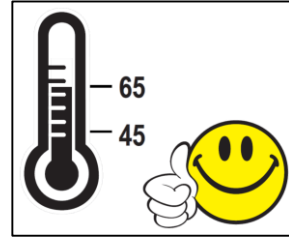
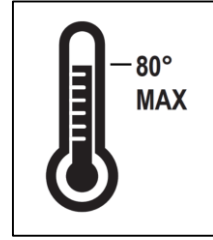
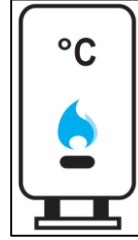
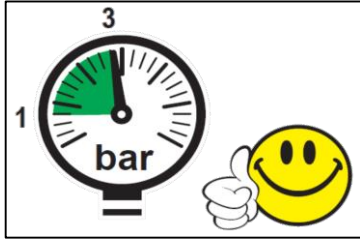
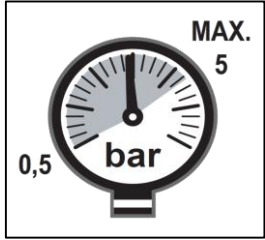




SCHÉMA TECHNIQUE



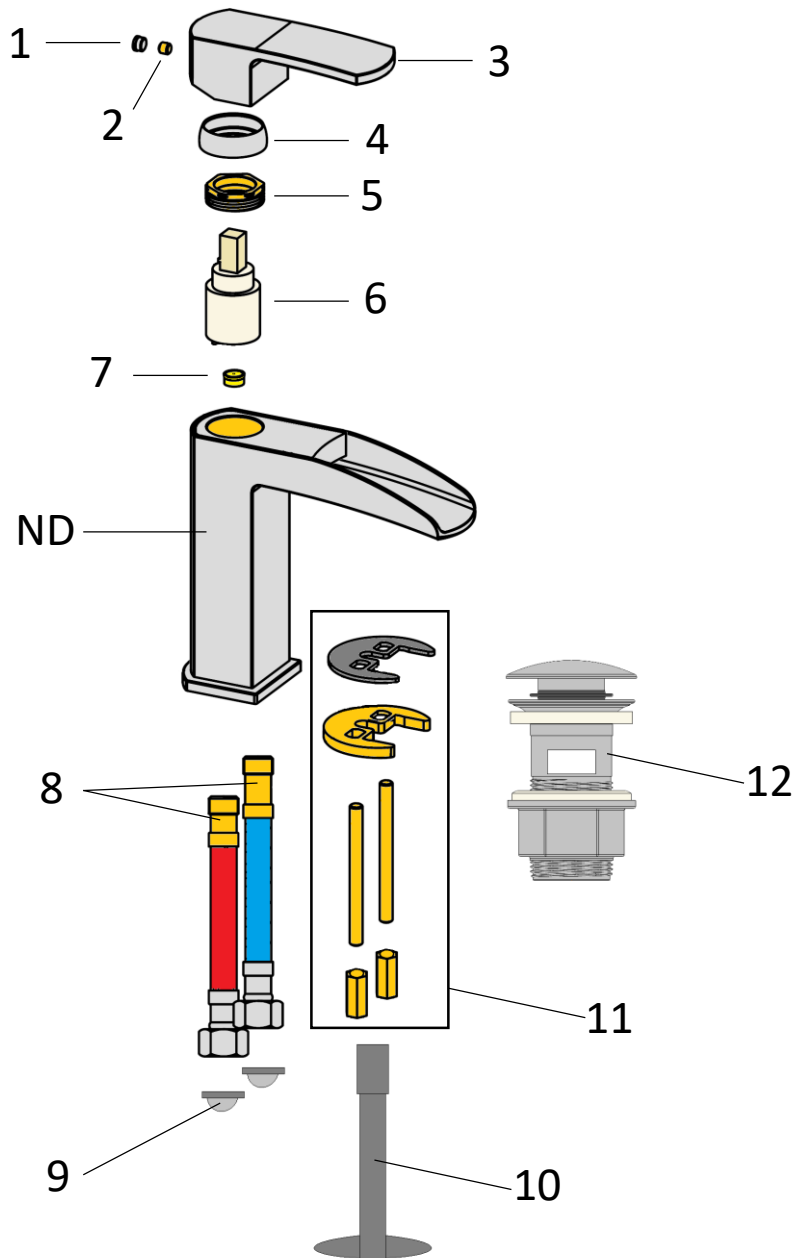
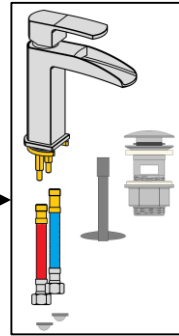


VUE ÉCLATÉE & DÉBALLAGE



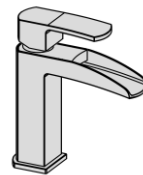
Dès l'ouverture du colis, assurez-vous de bien avoir reçu toutes les pièces détachées avant de poursuivre le montage.

Produit livré ainsi →

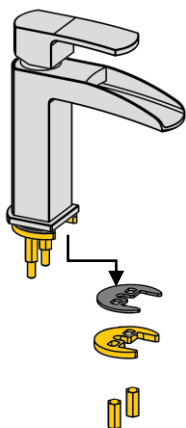




Installation du mitigeur



**VIDANGER L'INSTALLATION, INDISPENSABLE POUR LA GARANTIE DU PRODUIT.
EVITONS LES CORPS ETRANGERS VEHICULES PAR L'EAU.**

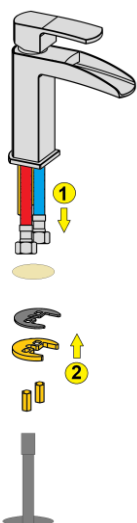
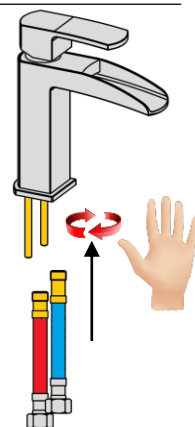


Retirer le jeu de fixation (prêt monté d'origine), en laissant uniquement les deux tiges filetées



Visser les deux flexibles d'alimentations à la main simplement.

Pas de pince multiprise.

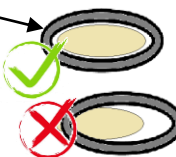
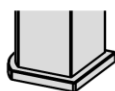


Placer le mitigeur en haut du plan vasque (1), puis visser le jeu de fixation à l'aide de la clef fournis pour faciliter le montage (2).

**S'assurer que le joint sous mitigeur soit bien placé à l'axe du trou, du plan vasque.
Pas de pince multiprise.**



Perçage du plan vasque à 35mm



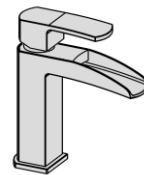
Joint bien placé

Joint mal placé = fuite





Installation du mitigeur



Placer les joints filtres sur les flexibles, puis visser à la main sur les alimentations eau chaude et eau froide.

Bloquer ensuite les écrous avec une clef à molette, un demi tour de serrage suffira.

Pas de serrage excessif, risque d'écrasement du joint, suivi d'une fuite.  

Pas de pince multiprise.



Joint filtre

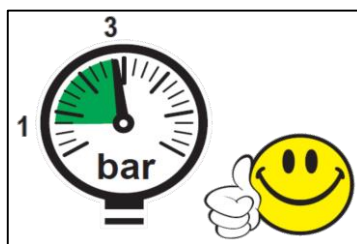
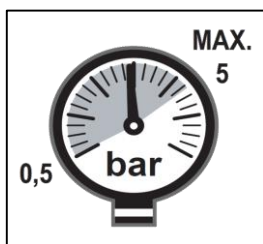


Flexible



Si l'installation en amont est bien vidangée, mettre en pression le mitigeur.

Pression à 3 bars idéalement, mini 0,5 bars - maxi 5 bars.



Une fois en pression, attendre environ 15min afin de s'assurer qu'il n'y ait aucune fuite, **en attendant faire le montage du vidage.**



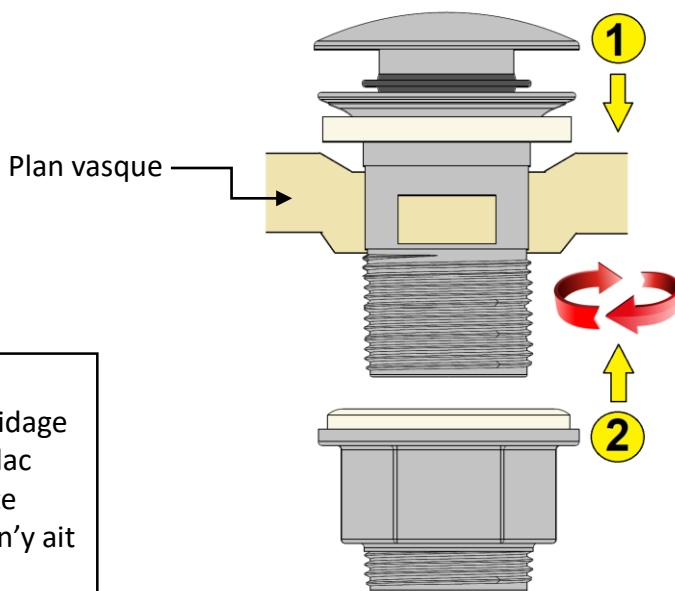


Installation du vidage



Positionner le haut du vidage dans le plan vasque, puis visser à la main la partie basse du vidage, par dessous le plan vasque, finalement raccorder le siphon au vidage et à l'évacuation d'eau usée.

Pas de serrage avec une pince multiprise.



Astuce:

Pour s'assurer que le montage du vidage soit bien conforme, fermer le clic-clac puis remplir la vasque d'eau, ensuite rouvrir le clic-clac et s'assurer qu'il n'y ait pas de fuite au vidage.





Problème technique



Problème 1:

Suite à la mise en eau, le mitigeur ne fonctionne pas, l'eau ne coule pas ou très peu.

Cause:

Revoir étape 1 de l'installation

Solution:

Vérifier les joints filtres, s'ils ont bien été installés et les nettoyer simplement pour déloger les corps étrangers véhiculés par l'eau.

S'ils n'ont pas été installés et l'installation non vidangée, il faudra remplacer le réducteur de débit qui est bouché par des corps étrangers véhiculés par l'eau et la cartouche qui est sans doute endommagée également.



Intérieur du corps vue de dessus

Réducteur de débit bouché



Réducteur de débit d'origine non bouché



Joint filtre

Problème 2:

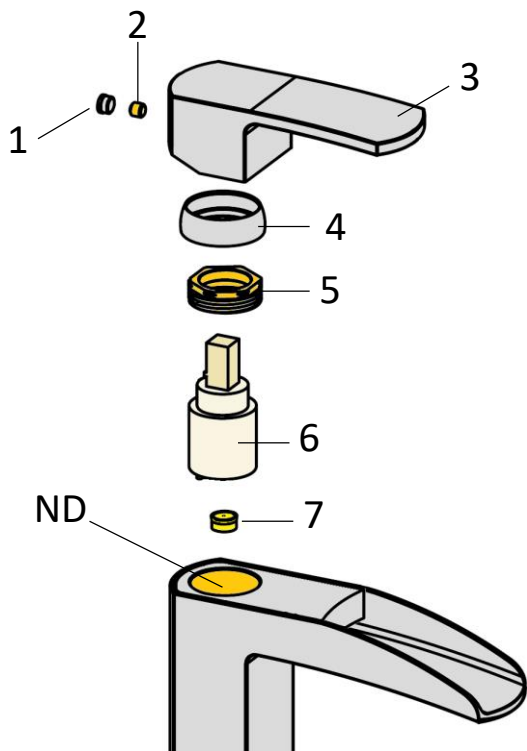
Fuit au corps (ND), ou l'eau coule en continue sans interruption.

Cause:

Cartouche endommagée par une mauvaise qualité d'eau, ou défective.

Solution:

Remplacement de la cartouche (6).



Comment remplacer la cartouche :

Couper l'eau.

Retirer le cache vis (1), dévisser la vis pointeau (2) avec une clef Allen, retirer la manette (3) à la main, dévisser la coupelle (4) à la main, dévisser l'écrou (5) avec une clef à molette (pas de pince), enlever la cartouche (6) à la main, nettoyer le corps (ND) avant de remettre une nouvelle cartouche.

Comment remplacer le réducteur de débit :

Prendre une aiguille (ou autre outil pointue), puis retirer le vers le haut, si la solution ne fonctionne pas casser le réducteur avec un tournevis (ou autre outil pointue), puis remplacer la pièce.

**POUR TOUT AUTRE PROBLEME
NOUS CONTACTER**



Paini France
ROBINETTERIE

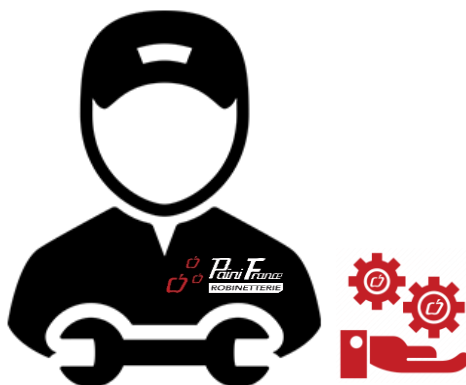


Contact



Merci de bien conserver ce document et de le transmettre à l'utilisateur.

N'hésitez pas à nous contacter pour toutes autres informations complémentaires.



04 76 67 26 35



sav@painifrance.fr



ZA Le Plan

185 rue du 08 mai 1945

38140 RENAGE