



Paini France
ROBINETTERIE

NOTICE DE MONTAGE



PVD NOIR MAT BROSSÉ

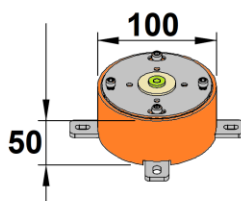
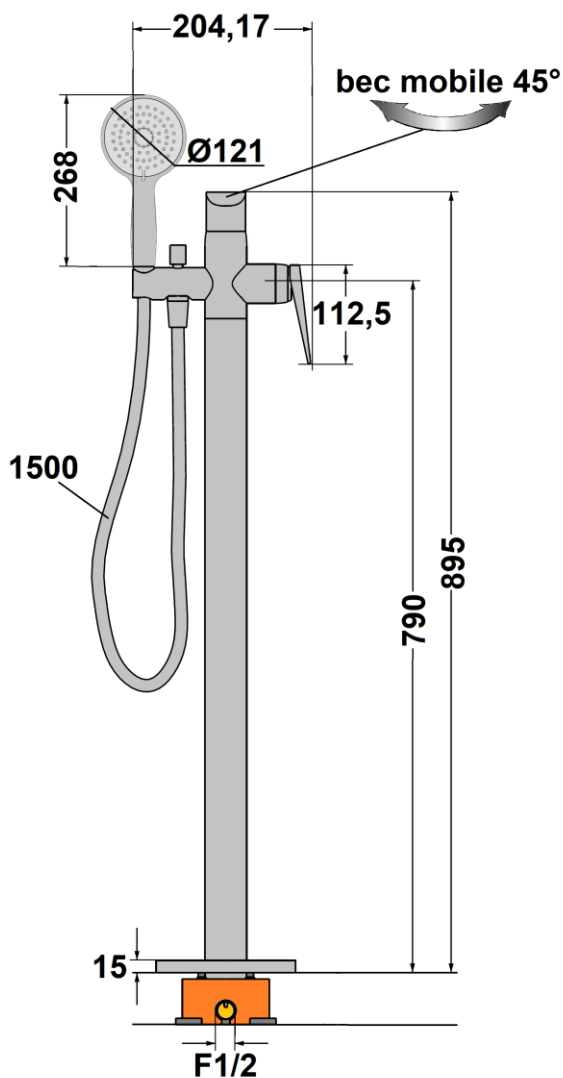
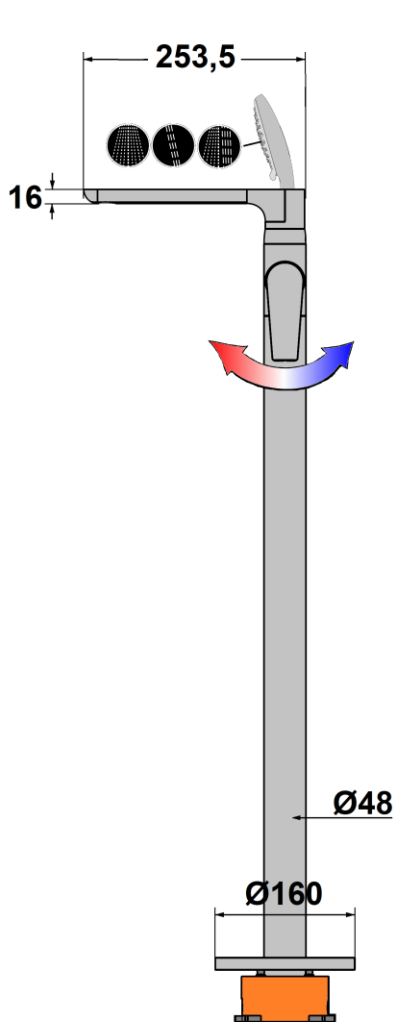
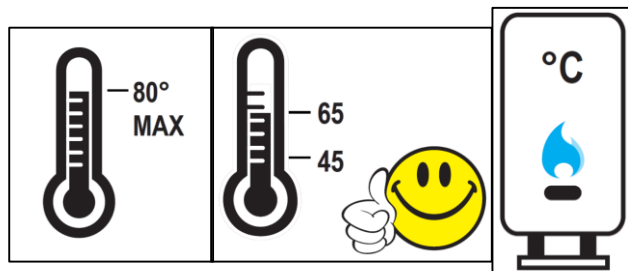
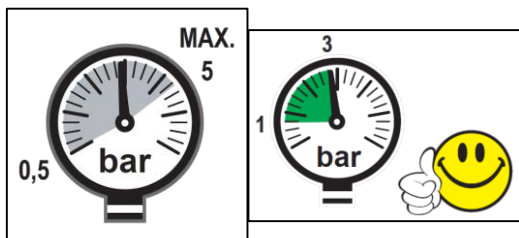


CHROME

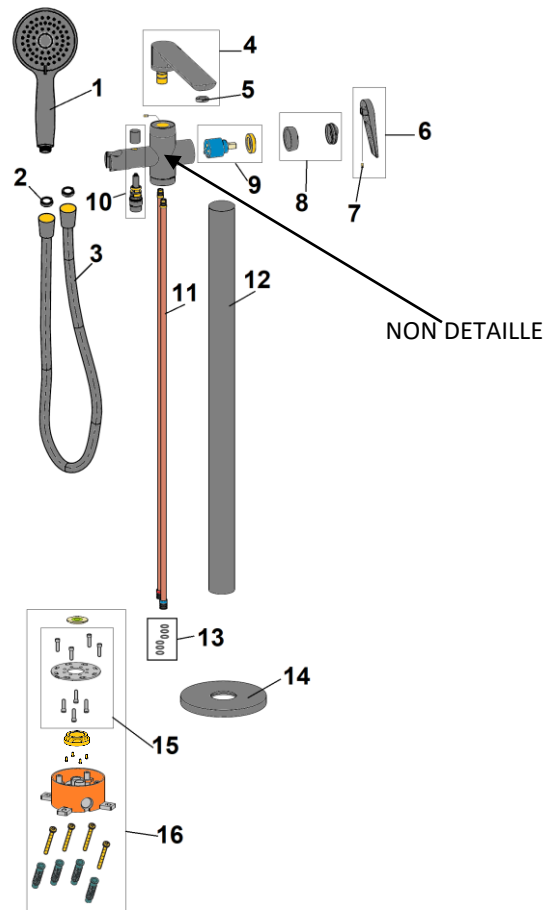




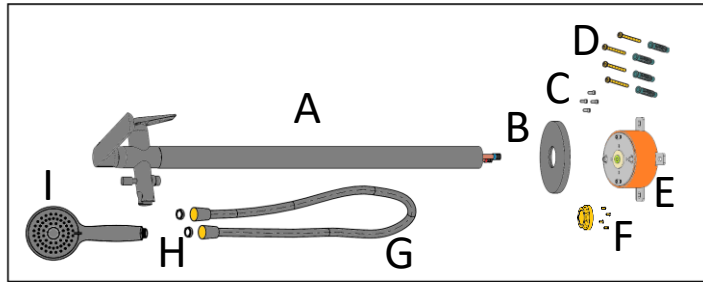
SCHEMA TECHNIQUE



VUE ECLATEE



N° DE LA PIECE	DESCRIPTION DE LA PIECE	REFERENCE PAINI FRANCE
1	Douchette à main ABS FINITION CHROME FINITION NOIR MAT	202CR110ABS 202PZ110ABS
2	Joint plat 1/2	JP12
3	FLEXIBLE LISSE FEMELLE/FEMELLE 1/2 1,50m FINITION CHROME FINITION NOIR MAT	11567A 11567NOIR
4	Bec complet FINITION CHROME FINITION PVD NOIR MAT BRUSSE	BEC 202109CR BEC 202109PZ
5	MOUSSEUR CLEF POUR FACILITE LE MONTAGE/DEMONTAGE	MOUS 64-572 CD 64-572
6	MANETTE + VIS FINITION CHROME FINITION PVD NOIR MAT BRUSSE	MAN 202CR MAN 202PZ
7	VIS POINTEAU Ø4mm LONGUEUR 3mm	GRANO 4X3
8	COUPELLE FINITION CHROME FINITION PVD NOIR MAT BRUSSE	COUP 202109CR COUP 202109PZ
9	CARTOUCHE + ECROU DE SERRAGE	CART 202109
10	INVERSEUR MECANIQUE A TIRETTE FINITION CHROME FINITION PVD NOIR MAT BRUSSE	INV 202109CR INV 202109PZ
11	TUBE CUIVRE D'ALIMENTATION + JOINTS	TCA 202109
12	REHAUSSE DE LA COLONNE FINITION CHROME FINITION PVD NOIR MAT BRUSSE	REH 202109CR REH 202109PZ
13	KIT DE JOINT POUR LE TUBE CUIVRE D'ALIMENTATION	KJTCA 202109
14	EMBASE FINITION CHROME FINITION PVD NOIR MAT BRUSSE	EMB 202109CR EMB 202109PZ
15	JEU DE FIXATION AU SOL	KIT FIX 202109
16	BOX ENCASTRE COMPLETE	CORPS 202109



1-S'assurer que le colis ne soit pas endommagé à la réception.



(8 jours de rétractation)

2-S'assurer qu'il ne manque aucune pièce, le produit sera livré comme sur l'image ci-dessus.

A= x1 colonne

B= x1 embase

C= x4 vis

D= x4 vis à frapper

E= x1 corps encastré

F= x1 raccord à visser + 4 vis cruciforme

G= x1 flexible

H= x2 joint plat

I= x1 douchette à main

3-Vérifier que chaque pièce soit conforme avant de poursuivre l'installation.



(8 jours de rétractation)



1

VIDANGE DE L'INSTALLATION AVANT LE RACCORDEMENT SUR LA BOX, INDISPENSABLE POUR LA GARANTIE DU PRODUIT. EVITONS LES CORPS ETRANGERS VEHICULES PAR L'EAU.



2

FAIRE SON RACCORDEMENT A LA BOX AVANT MÊME DE LA FIXER, LE PRINCIPE DE FIXATION SERA BIEN PLUS SIMPLE PAR LA SUITE.

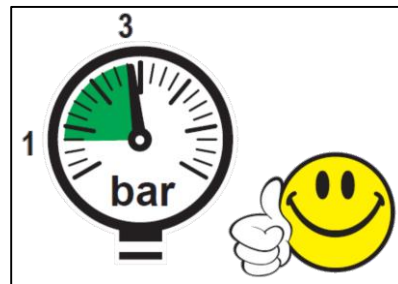
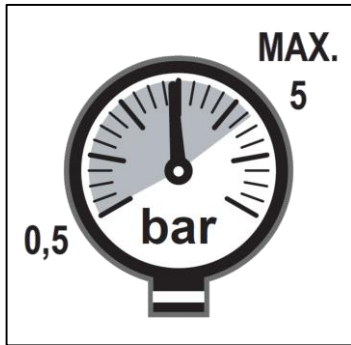
EAU CHAUDE FACE A LA BAIGNOIRE

ALIMENTATION FEMELLE ½ (15/21) SUR LA BOX.

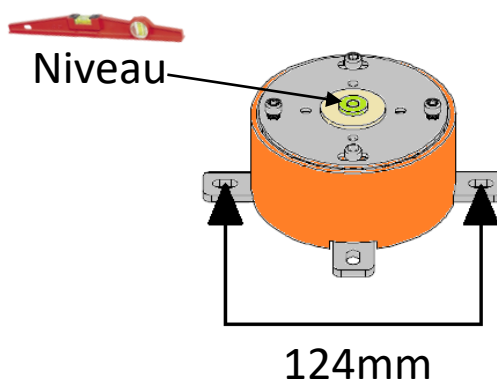




3 Après avoir raccordé la box vous pouvez mettre en pression, pour vérifier que le produit soit bien étanche.



4 Si la box n'a aucune fuite, vous pouvez désormais fixer au sol la box, sur un sol rigide.
Bien vérifier que la box soit de niveau à l'aide du niveau sur la box, ou de son propre niveau.



Fixation fournie avec ce produit:
vis d'expansion M6x60
100% inox 304

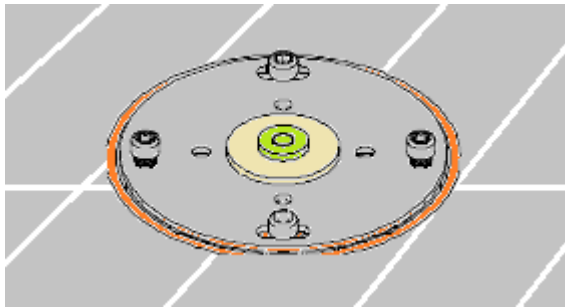


5

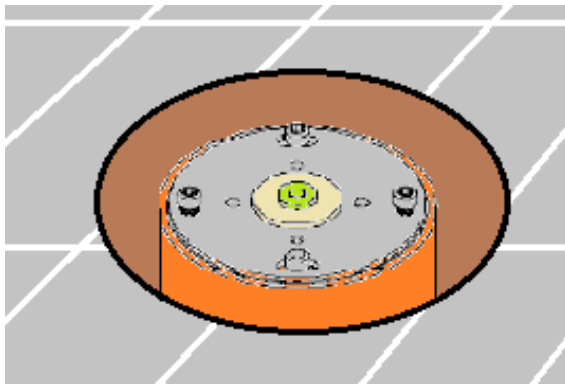
FINIR SON SOL.

ENCASTREMENT DE 46MM

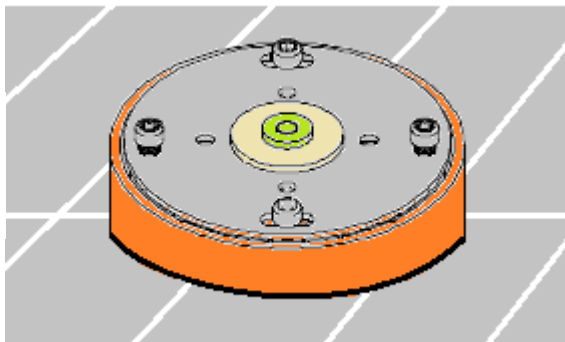
(ne pas oublier de calculer la hauteur du carrelage + colle)



ENCASTREMENT IDEAL
LE SOL FINI VIENT A FLEUR DE LA BOX



ENCASTREMENT SUPERIEUR A 46mm
BOX TROP ENCASTREE DANS LE SOL, AUCUNE COMPLICATION MAJEUR, SEUL INCONVENIENT, PLUS VOUS ÊTES TROP ENCASTRE, PLUS LA HAUTEUR SOUS BEC SERA REDUITE.



ENCASTREMENT INFERIEUR A 46mm
BOX PAS ASSEZ ENCASTREE DANS LE SOL, AUCUNE SOLUTION POSSIBLE IL FAUDRA REVOIR L'INSTALLATION

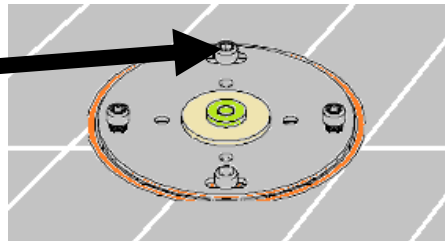


6

COUPER L'EAU AVANT DE DEVISSER LES 4 VIS 6 PANS

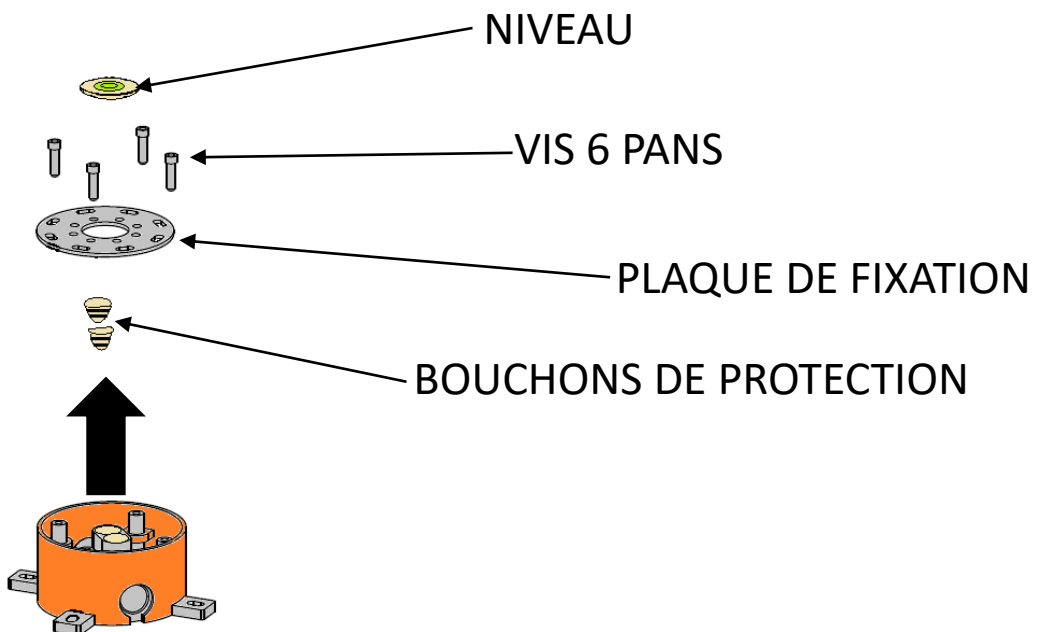


VIS 6 PANS



7

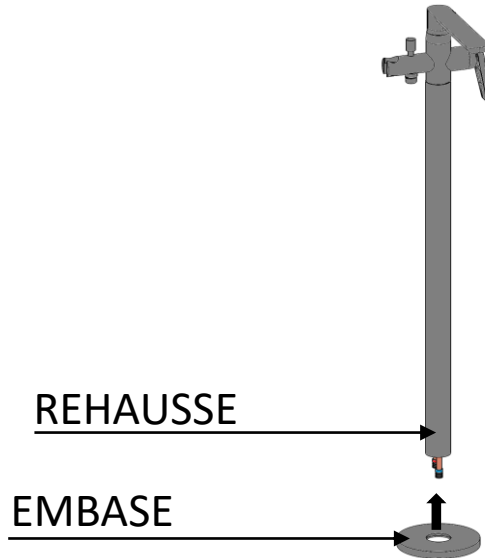
UNE FOIS L'EAU COUPEE, VOUS POUVEZ DEVISSER LES 4 VIS 6 PANS, RETIRER LE NIVEAU, LA PLAQUE DE FIXATION ET LES DEUX BOUCHONS DE PROTECTION.





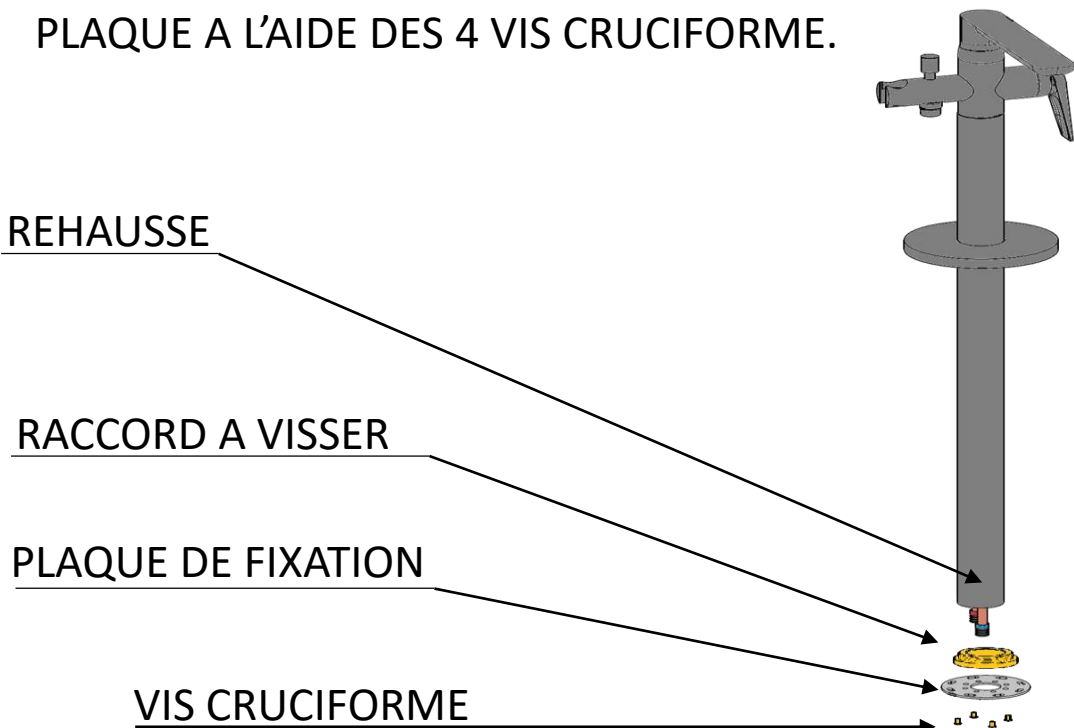
8

PRENDRE LA COLONNE PUIS FAIRE GLISSER L'EMBASE SUR LA REHAUSSE.



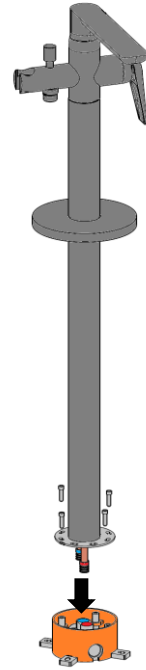
9

VISSER LE RACCORD A VISSER A LA MAIN EN BAS DE LA REHAUSSE, PUIS PLACER LA PLAQUE DE FIXATION CONTRE LE RACCORD A VISSER, PUIS LA FIXER LA PLAQUE A L'AIDE DES 4 VIS CRUCIFORME.

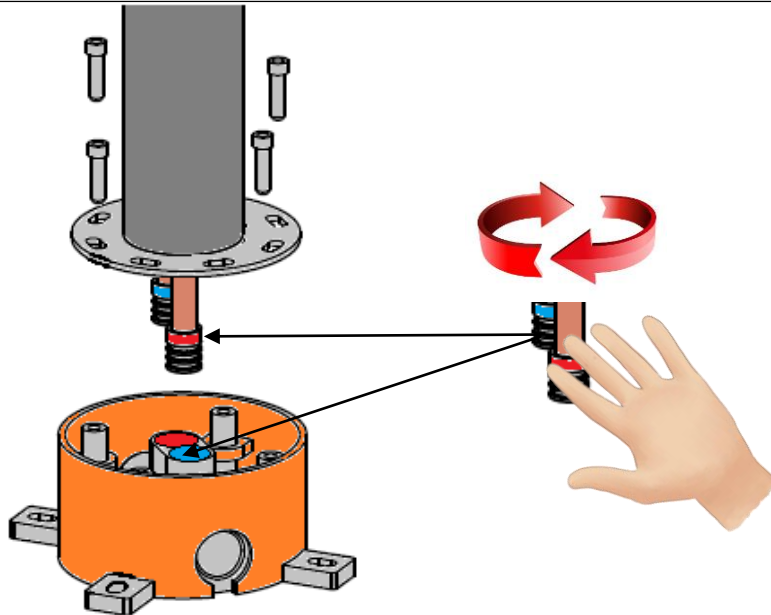




10 DESORMAIS PRENDRE L'ENSEMBLE DE LA COLONNE POUR POUVOIR L'EMBOITER DANS LA BOX, PUIS FIXER LE TOUT AVEC LES 4 DERNIERE VIS 6 PANS.



ALIMENTATIONS
INVERSEES



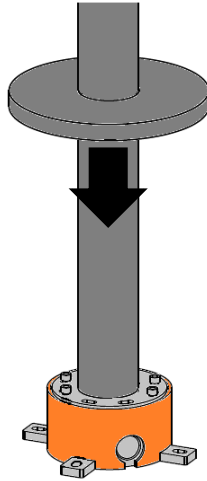
ASTUCE:

SI VOUS RENCONTREZ CE SOUCI, QUE VOUS AVEZ INVERSE L'EAU CHAUDE ET L'EAU FROIDE, VOUS POUREZ FAIRE PIVOTER A 360° FACILEMENT A LA MAIN, POUR FAIRE EN SORTE QUE LES ALIMENTATIONS SOIENT BIEN ALIGNEES



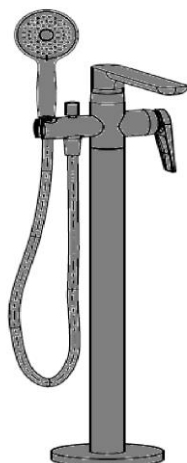
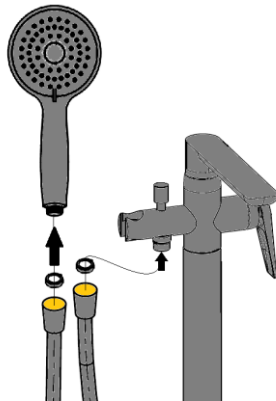
11

FAIRE GLISSER L'EMBASE JUSQU'AU CARRELAGE.



12

VISSER FINALEMENT A LA MAIN SIMPLEMENT LE FLEXIBLE ET LA DOUCHETTE A MAIN.

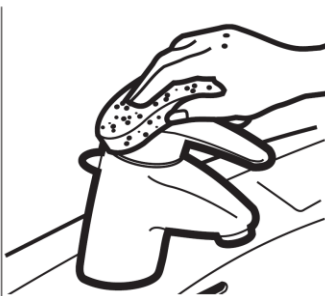


FIN DU MONTAGE

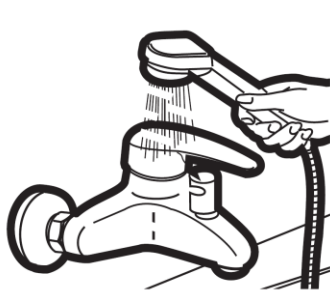
APPLIQUER LE
SAVON



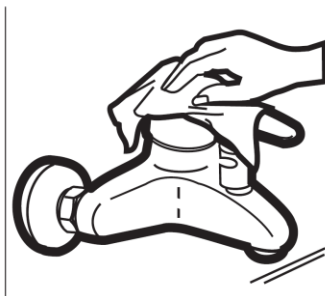
ESSUYER
(SANS Eponge ABRASIVE)



RINCER A L'EAU DOUCE

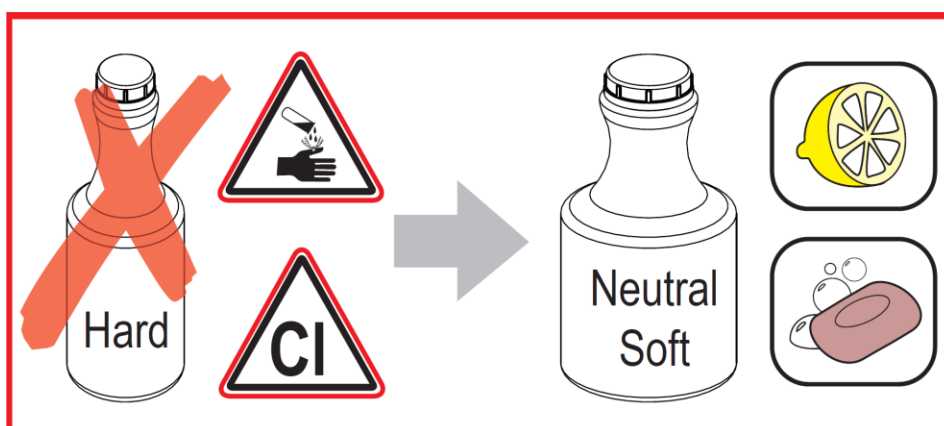


ESSUYER AVEC UN
CHIFFON DOUX

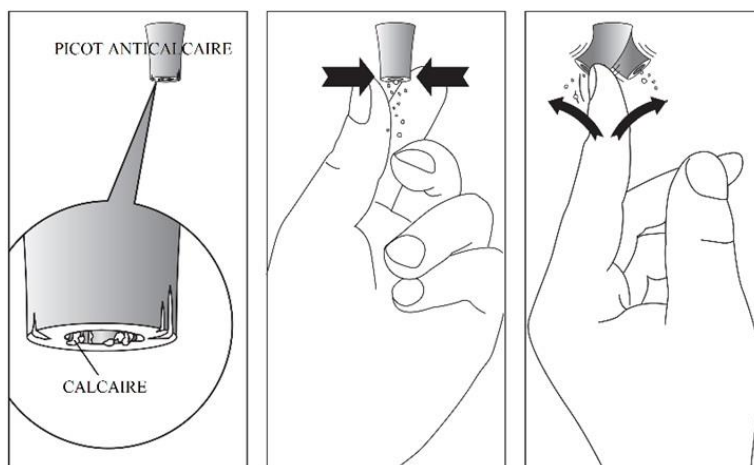


PAS DE PRODUIT A BASE D'ACIDE OU DE DETERGENT ABRASIF.

FAVORISER LES PRODUITS NATURELS ET ECOLOGIQUE POUR L'ENVIRONNEMENT.



FROTTER LES PICOTS DES L'APPARITION DU CALCAIRE





04 76 67 26 35



sav@painifrance.fr



ZA Le Plan - 185
Rue du 08 mai 1945
38140 RENAGE