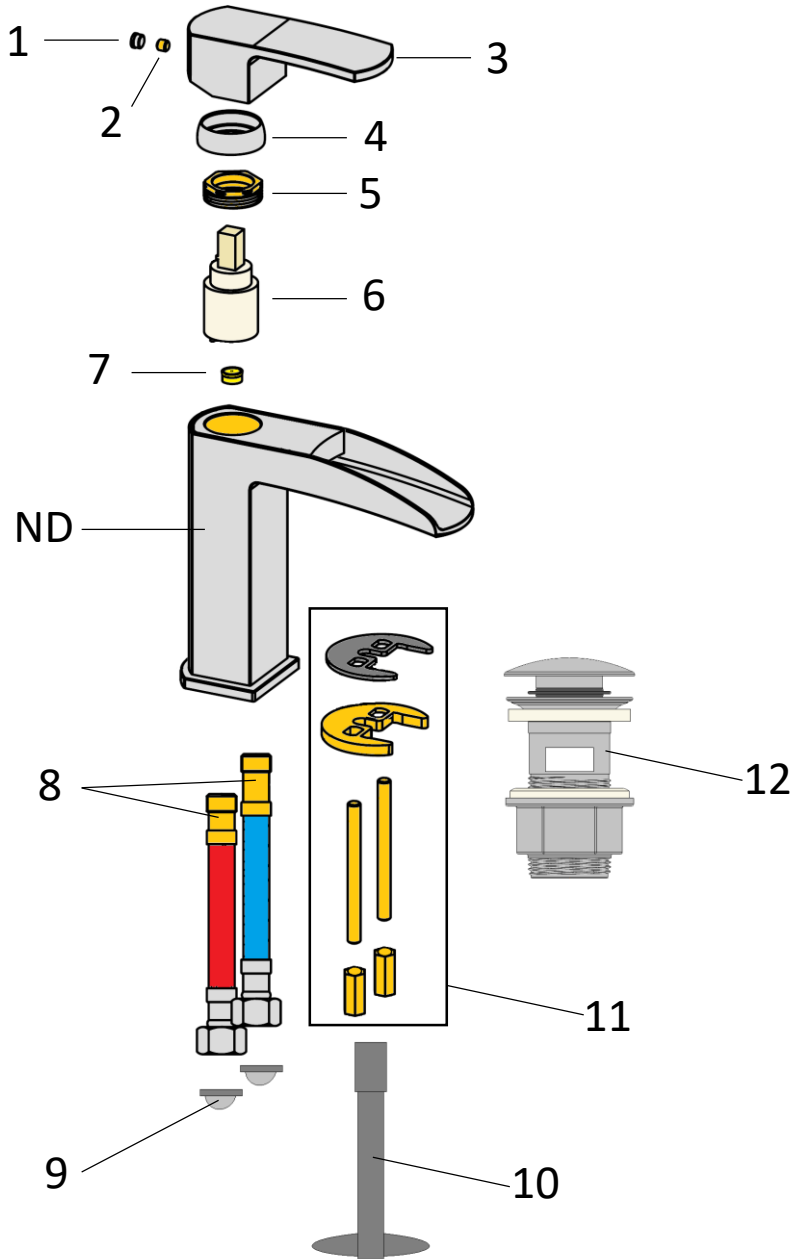


VUE ÉCLATÉE



N° DE PIECE	REFERENCE A COMMANDER
1	56CR947TN
2	GRANO 5X4
3	NON DETAILLE
4	NON DETAILLE
5	NON DETAILLE
6	S-25
7	JRD7
8	FLEX10
9	JF38
10	NON DETAILLE
11	KIT FIX X2 67
12	340A
ND	NON DETAILLE





Problème technique



Problème 1:

Suite à la mise en eau, le mitigeur ne fonctionne pas, l'eau ne coule pas ou très peu.

Cause:

Revoir étape 1 de l'installation

Solution:

Vérifier les joints filtres, s'ils ont bien été installés et les nettoyer simplement pour déloger les corps étrangers véhiculés par l'eau.

S'ils n'ont pas été installés et l'installation non vidangée, il faudra remplacer le réducteur de débit qui est bouché par des corps étrangers véhiculés par l'eau et la cartouche qui est sans doute endommagée également.



Intérieur du corps vue de dessus

Réducteur de débit bouché



Réducteur de débit d'origine non bouché



Joint filtre

Problème 2:

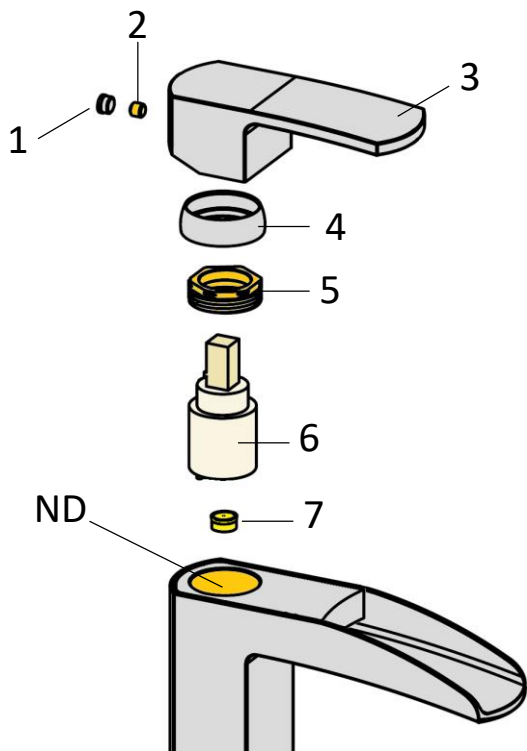
Fuit au corps (ND), ou l'eau coule en continue sans interruption.

Cause:

Cartouche endommagée par une mauvaise qualité d'eau, ou défectueuse.

Solution:

Remplacement de la cartouche (6).



Comment remplacer la cartouche :

Couper l'eau.

Retirer le cache vis (1), dévisser la vis pointeau (2) avec une clef Allen, retirer la manette (3) à la main, dévisser la coupelle (4) à la main, dévisser l'écrou (5) avec une clef à molette (pas de pince), enlever la cartouche (6) à la main, nettoyer le corps (ND) avant de remettre une nouvelle cartouche.

Comment remplacer le réducteur de débit :

Prendre une aiguille (ou autre outil pointue), puis retirer le vers le haut, si la solution ne fonctionne pas casser le réducteur avec un tournevis (ou autre outil pointue), puis remplacer la pièce.

**POUR TOUT AUTRE PROBLEME
NOUS CONTACTER**

